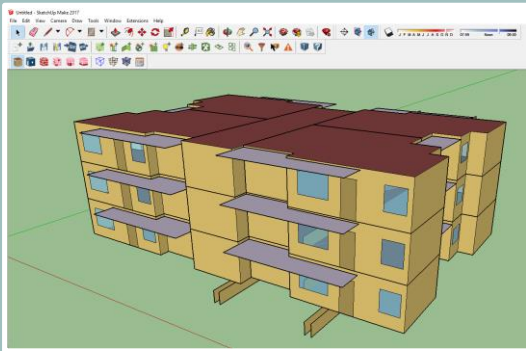




## Formación de SG SAVE

- Herramienta para la certificación energética y verificación del CTE HE
- Dibuja el edificio en Sketchup
- Calcula con EnergyPlus
- Emite los informes oficiales
- Importa de BIM



## Oferta formativa

**Curso profesional**

**Curso avanzado**

**Online**

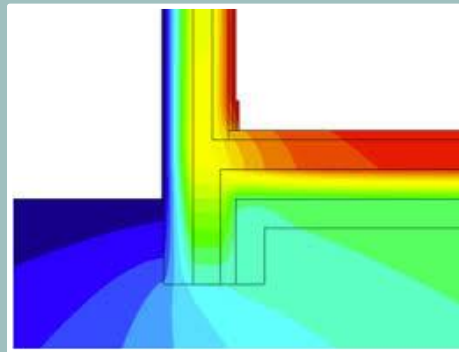
10 videos  
Foro consultas  
2 meses acceso

40 videos  
Foro consultas  
6 meses acceso



## Formación en Therm

- Therm es una herramienta gratuita para el cálculo de puentes térmicos
- Los puentes térmicos tienen una importancia capital en los edificios de energía casi nula



## Oferta formativa

**Curso profesional**

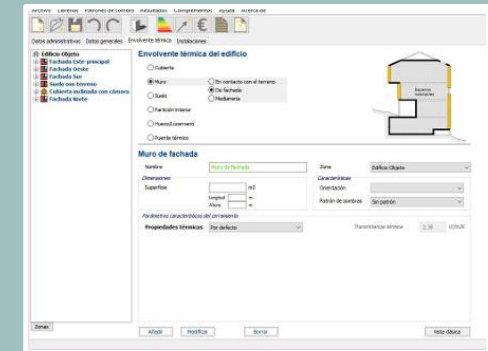
**Online**

15 videos  
Foro consultas  
6 meses acceso



## Formación en CE3X

- Certificación energética de edificios de nueva construcción y existentes
- Impartidos directamente por los desarrolladores del CE3X



## Oferta formativa

**Curso profesional**

**Curso avanzado**

**Online**

18 videos  
Foro consultas  
2 meses acceso

58 videos  
Foro consultas  
6 meses acceso

## Formación online

- Plataforma propia Moodle
- Los cursos se desarrollan mediante videos y casos prácticos
- Cuentan con un foro de consultas que lo atiende el equipo desarrollador en menos de 24 h
- Los alumnos pueden realizar el curso durante 6 meses
- Podemos ofrecer bonos de descuento a sus colegiados
- El importe de la matrícula se reparte entre Efinovatic y el Colegio Profesional

## Colegios con plataforma de formación propia

Si su colegio gestiona su propia plataforma de formación, podemos implementar nuestros cursos en su plataforma

## Profesores

Equipo desarrollador de SG SAVE y CE3X

## Más Info

[efinovatic.es/cursos/listadoCursos/](http://efinovatic.es/cursos/listadoCursos/)



[www.efinovatic.es](http://www.efinovatic.es)

[info@efinovatic.es](mailto:info@efinovatic.es)

948 31 68 29