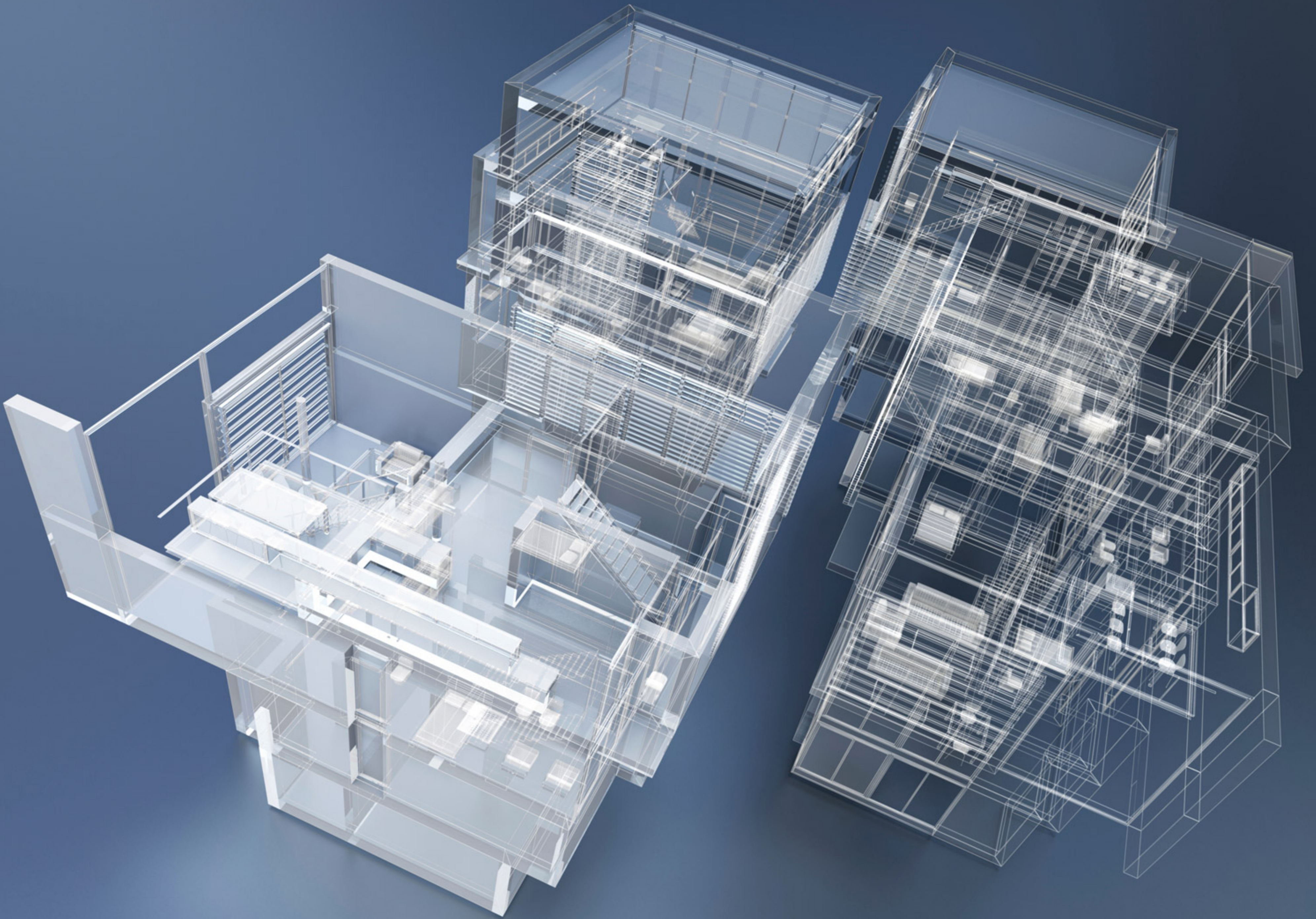


# CURSO DE REVIT MEP ONLINE



**3DCUBE**  
Professional Tech Institute





## Duración y modalidad

- 50 horas en 14 semanas.
- Modalidad online.
- Convocatoria: en abierto.

## Dirigido a:

Este programa formativo está dirigido a profesionales que desarrollan su actividad profesional en oficinas técnicas de proyectos y/o empresas del sector AEC (Arquitectura, Ingeniería y Construcción) y que precisan de los conocimientos de modelado en BIM para poder desarrollar sus servicios profesionales en el ámbito de las instalaciones mediante el uso de la tecnología BIM.

## Objetivos:

El objetivo principal de este programa es proporcionarle al alumno una completa formación práctica limitada a un nivel básico de trazado general de las instalaciones, quedando excluida la prescripción y herramientas de cálculo.

## Salidas profesionales:

- Modelador especializado en arquitectura e interiorismo.
- Arquitecto con conocimientos de software de modelado.
- Departamento de Arquitectura y diseño de empresas de construcción, diseño, ingeniería, obra, así como estudios de arquitectura y diseño.

## Certificación Oficial:

Certificación Oficial Revit MEP





## Descripción

La definición académica de BIM por la NBIMS-US lo expresa como: “Una representación digital de las características físicas y funcionales de un inmueble. Un modelo BIM es una fuente fiable de información compartida sobre un inmueble para la toma de decisiones durante su ciclo de vida desde su concepción a su demolición.

Los proyectos a realizar ya no deben considerarse como un conjunto de planos en 2D sino en objetos que contengan información en más dimensiones como 3D, 4D, 5D, 6D, es decir, sistemas basados en BIM y que ofrecen beneficios pero dependen del nivel de comprensión sobre los modelos (modelo de arquitectura, modelo de instalaciones (MEP) y modelo estructural) que se producen por parte de cada miembro del equipo de trabajo.

Por esta razón seguimos avanzando para formar a profesionales, pero esta vez en el área de ingeniería de instalaciones, es decir, la disciplina MEP (Mecánica, Electricidad y Saneamiento) a través del programa Autodesk Revit MEP 2015.

## Tutorización y metodología:

- ❏ Plataforma de Teleformación abierta 24 horas.
- ❏ El docente atenderá el correo electrónico en un plazo máximo de 24 horas (72 horas los festivos y fines de semana).
- ❏ WEBMINARS: se realizarán varias conexiones que serán concertadas con antelación para resolver las dudas de cada alumno.
- ❏ Metodología del curso, fundamentalmente práctica.



## || Temario:

### **1. PRESENTACIÓN DEL CURSO E INTRODUCCIÓN**

- Introducción BIM y MEP
- Interfaz del programa, Navegador de sistema.
- Plantilla MEP, creación y carga.
- Introducción a familias MEP.
- Presentación Proyecto de clase.

### **2. INSTALACIÓN DE CLIMATIZACIÓN (MEP)**

- Importación
- Zonificación y espacios
- Estudio de cargas y energético
- Conductos y familias
- Modificación de conductos
- Red e instalación final

### **3. INSTALACIÓN ELÉCTRICA (MEP)**

- Configuración básica electrotecnia.
- Potencia, circuito y materiales.
- Creación de circuitos y potencia.
- Iluminación
- Modificación de circuitos y dispositivos

### **4. INSTALACIÓN DE FONTANERÍA (MEP)**


- Configuración básica tuberías.
- Caudal, materiales, conexiones.
- Emplazamiento de sistemas y sanitarios.
- Técnicas de modificación de tuberías.


### **5. TRABAJO EN EQUIPO Y PRESENTACIÓN DE RESULTADOS**

- Trabajo en Red.
- Trabajo local y archivo central.
- Representación y elementos de detalle.
- Creación de leyendas.
- Creación de planos.

### **6. PRESENTACIÓN RESULTADO FINAL**

## || Precio:

 195,00 €

 Al comienzo del curso se le facilitará al alumno una licencia de estudiante Autodesk Revit válida por tres años.





**3DCUBE**  
Professional Tech Institute

by **DATACONTROL** | Tecnologías de la Información  
www.formaciontecnologica.es

C/Casas de Campos, nº7 - Málaga  
+0034 902 123 003 [www.3dcube.es](http://www.3dcube.es)